

物件種目	[事業用] 店舗（建物一部）		
物件名	水尾1丁目連棟店舗		
号室名	（1階部分）		
所在地	〒567-0891 大阪府茨木市水尾1丁目1-6		
交通	阪急京都線「茨木市」徒歩11分		
建築構造	鉄骨造 地上3階		
間取タイプ	テナント		
専有面積	33㎡	開口部方位	
築年	1980年03月		
現況/入居時期	空室 / 即入		
賃料	73,700 円		
共益費・管理費			
敷金	なし		
礼金	なし		
保証金	なし	償却・敷引	なし
更新料	なし		
契約期間	普通借家 2年間		
町内会費			
駐車場			

備考

保証会社費用(初回のみ)が0円になります
(申込から2週間以内の契約・決済、11月30日までの申込対象)
1年未満の解約は賃料2ヶ月分、1年以上2年未満の解約は賃料1ヶ月分の違約金が必要です。

雨漏り以外の全ての補修費用は借主負担です。
雨漏り・上階からの漏水による動産の被害については補償致しません。
保証人なし相談可能

飲食相談可能です。
ただし、官公庁(保健所・消防署・警察等)及び近隣の許可・承諾は借主の責任と負担で手続きを行ってください。

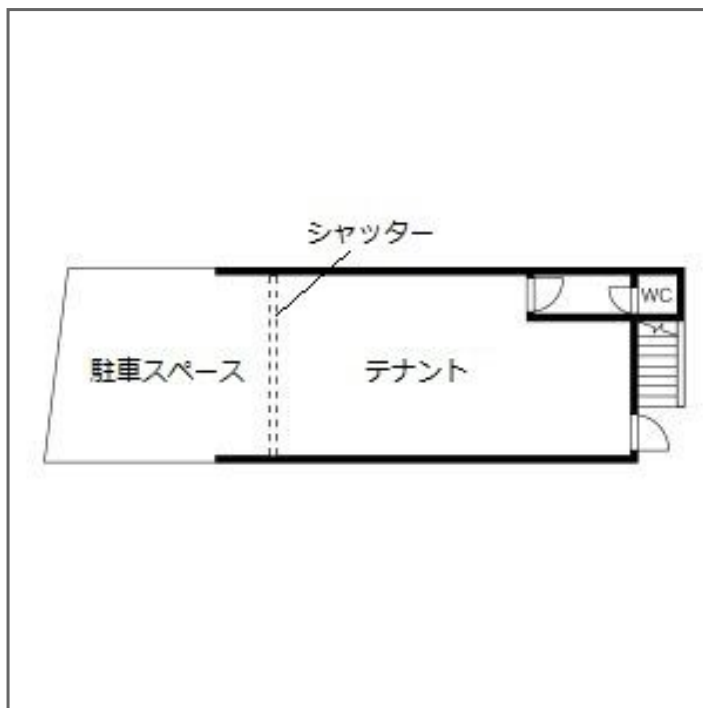
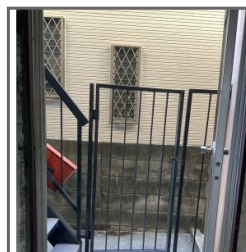
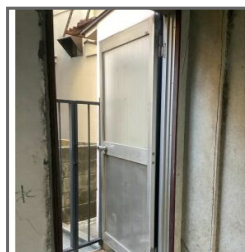
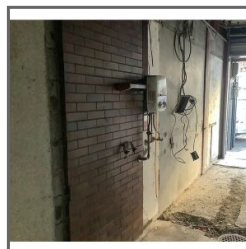
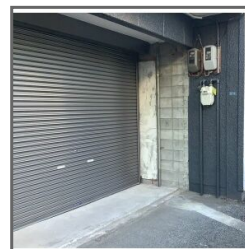
駐車スペースあり

設備

【テナント設備】 スケルトン・飲食店可 【その他】 電気・ガス（都市ガス）・水道（公営）・排水（公共下水）

条件

【条件】 保証会社利用必須



この資料は物件の概略紹介資料になります。写真、間取図面、設備、概要などが現況と異なる場合は現況優先となります。

特記事項：
法人契約可・保険：保険要加入 当社指定 2年契約

兵庫県知事免許(9)第9120号 (公社)全日本不動産協会 全国賃貸管理ビジネス協会 (公社)近畿地区不動産公正取引協議会加盟 (公社)不動産保証協会

日生住建株式会社

神戸市中央区二宮町4丁目7-4

TEL：078-272-1000 FAX：078-272-2700

取引態様：貸主代理