

物件種目	[事業用] 事務所		
物件名	NITTO梅田ビル		
号室名	3階(3階部分)		
所在地	〒530-0012 大阪府大阪市北区芝田2丁目9-18		
交通	御堂筋線「梅田」徒歩6分 東海道線「大阪」徒歩7分		
建築構造	鉄筋コンクリート造 地上5階		
間取タイプ	テナント		
専有面積	206㎡	開口部方位	
築年	1986年01月		
現況/入居時期	空室 / 即入		
賃料	880,000 円		
共益費・管理費	0円		
敷金	なし		
礼金	なし		
保証金	なし	償却・敷引	なし
更新料	なし		
契約期間	普通借家 2年間		
町内会費			
駐車場			

備考

セコム有
別途電気料金が請求されます。

1年未満に解約の場合、賃料1ヶ月分の違約金が必要です。
エアコン・室内天井の照明は残置物です。
雨漏り・上階からの漏水による動産の被害については補償しません。

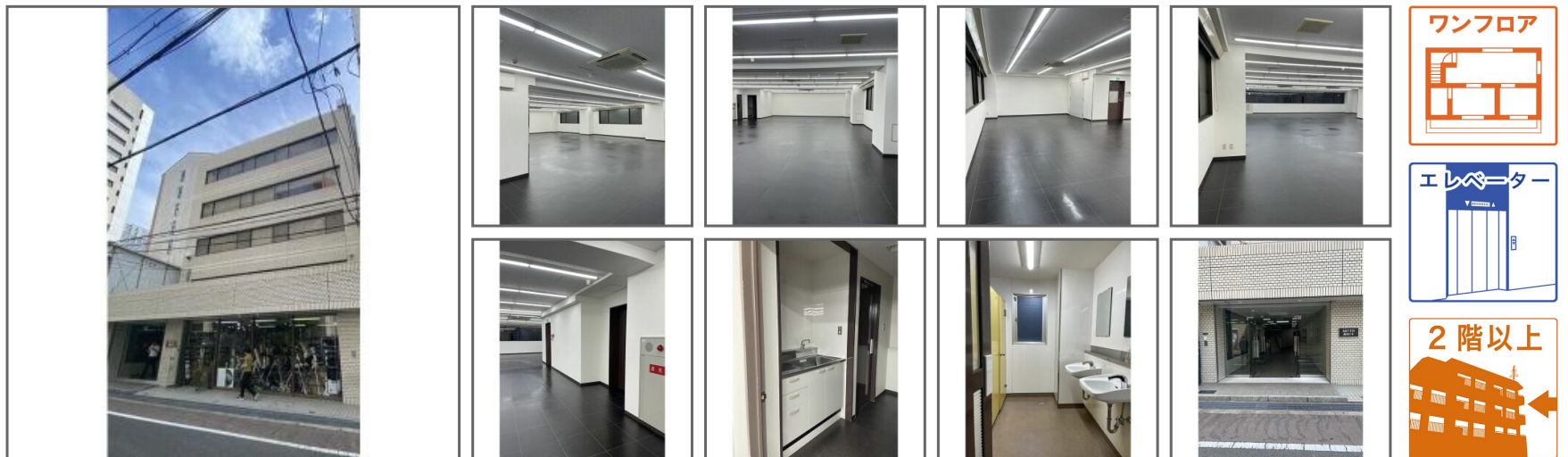
管理費は賃料に含まれます。
ガスの引き込みはありません。
パイプスペースは貸出部分ではありません。
(作業の為に入室させていただく場合があります)
共用部集合サインの作成費用は借主負担です(業者指定有)。

設備

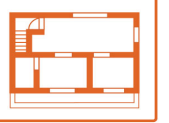
【水廻り】 トイレ 【セキュリティ】 防犯カメラ 【その他】 専用ごみ置場・エレベーター・電気・水道(公営)・排水(公共下水)

条件

【条件】 事務所利用可能・保証会社利用必須



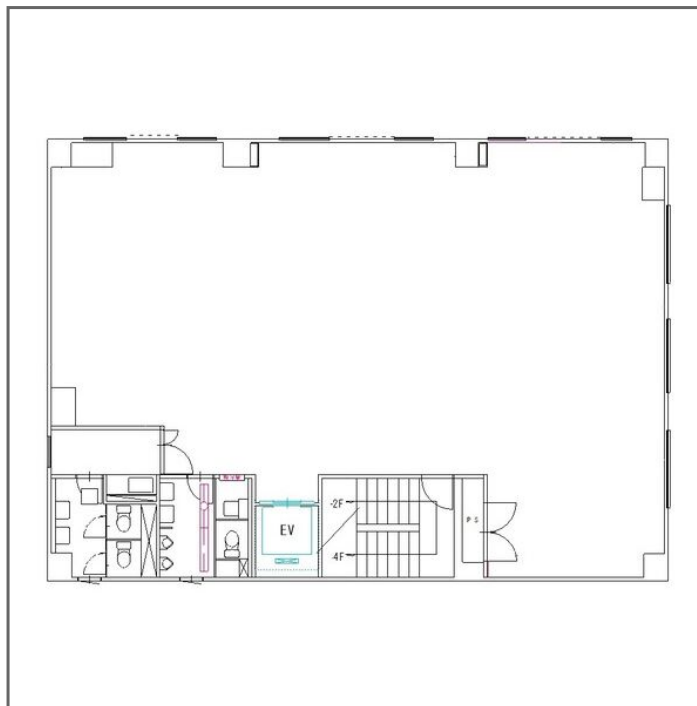
ワンフロア



エレベーター



2階以上



この資料は物件の概略紹介資料になります。写真、間取図面、設備、概要などが現況と異なる場合は現況優先となります。

特記事項：
法人契約可・保険：保険要加入 当社指定 2年契約

兵庫県知事免許(9)第9120号 (公社)全日本不動産協会 全国賃貸管理ビジネス協会 (公社)近畿地区不動産公正取引協議会加盟 (公社)不動産保証協会

日生住建株式会社

神戸市中央区二宮町4丁目7-4

TEL: 078-272-1000 FAX: 078-272-2700

取引態様：貸主代理