

物件種目	[住居用] 貸家		
物件名	駒ヶ林町1丁目連棟住居		
号室名	東3		
所在地	〒653-0043 兵庫県神戸市長田区駒ヶ林町1丁目15-20		
交通	海岸線「駒ヶ林」徒歩5分		
建築構造	木造 地上1階		
間取タイプ	1DK		
専有面積	40㎡	開口部方位	
築年			
現況/入居時期	空室 / 即入		
賃料	66,000 円		
共益費・管理費	なし		
敷金	なし		
礼金	なし		
保証金	なし	償却・敷引	なし
更新料	なし		
契約期間	普通借家 2年間		
町内会費			
駐車場			

備考

室内は禁煙です。保証人なし相談可能
事務所使用の場合、別途消費税が必要です。

保証会社費用(初回のみ)・鍵交換代が0円になります
(申込から2週間以内の契約・決済、11月30日までの申込対象)
1年未満の解約は賃料2ヶ月分、一年以上2年未満の解約は賃料1ヶ月分の違約金
が必要です。

室内天井の照明は残置物です。
雨漏り・上階からの漏水による動産の被害については補償しません。

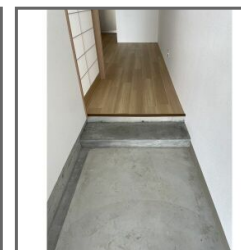
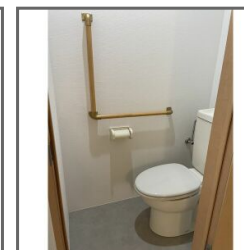
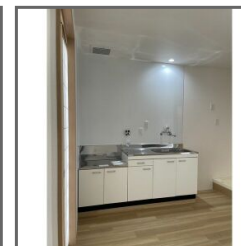
築年数不詳
家屋番号:駒ヶ林町一丁目102番47の6

設備

【キッチン】給湯器(都市ガス)・ガスコンロ設置可【水廻り】風呂(ユニットバス)・トイレ(水洗)・バス・トイレ別・洗濯機置場(室内)【冷暖房】エアコン(冷暖房)【その他】オートバイ駐輪場・自転車置場・電気・ガス(都市ガス)・水道(公営)・排水(公共下水)・フロアタイル

条件

【条件】事務所利用可能・保証会社利用必須



敷金ゼロ
~~敷金~~

礼金ゼロ
~~礼金~~

戸建



この資料は物件の概略紹介資料になります。写真、間取図面、設備、概要などが現況と異なる場合は現況優先となります。

特記事項：
法人契約可・保険：保険要加入 当社指定 2年契約 20,000円(住居の場合「地震災害一時金特約」を付ける場合は別途4,000円)・鍵交換代：25,300円(契約時)

兵庫県知事免許(9)第9120号(公社)全日本不動産協会 全国賃貸管理ビジネス協会(公社)近畿地区不動産公正取引協議会加盟(公社)不動産保証協会

日生住建株式会社

神戸市中央区二宮町4丁目7-4

TEL：078-272-1000 FAX：078-272-2700

取引態様：貸主代理